

XL11

EXPOSITION DE TAILLE

11.11.11

EN GRANDE FORME

Exposition

du 10 au 15 novembre 2011

Vernissage

vendredi le 11 novembre – 18h à 23h

Lieu

135, Van Horne, 2e étage
Montréal, H2T 2J3

Artistes

André Demers
Anne-Marie Bélanger
Bertrand Lavoie
Chloé Surprenant
Dominique Desbiens
Etienne Martin
Frédéric Ouellet
Julie Robinson
Morbidique
Nadine Samuel
Sébastien Gaudette

XL11

Cette exposition propose onze œuvres de grand format, chacune par un artiste sélectionné pour la qualité soutenue de son travail et son engagement déterminé dans les arts visuels.

Tous se représentent et s'expliquent le monde à leur façon. Vaste et complexe, ce dernier inspire des interprétations qui le sont tout autant. Dans une optique de grandeur et de découverte, onze artistes osent dépasser leurs habitudes et peindre des formats plus grands que nature. Que ce soit par une géométrie des couleurs, une narration ombrageuse de notre fragilité ou une insistance sur un moment vécu, les œuvres des artistes retenus pour cette exposition soulignent à la fois la richesse et l'immensité d'un tel questionnement.

Ornée d'onze œuvres inhabituellement grandes, la galerie se transformera en un parcours créatif impressionnant qui permettra au public de se perdre dans des univers aussi variés qu'invitants. Ce projet de recherche artistique se répétera à travers le Québec. À chaque étape, où les émotions vives et la réflexion travailleront de concert, de nouvelles œuvres seront créées et présentées au public.

Les artistes participants ont lancé leurs carrières artistiques au Québec. Ces créateurs prolifiques comptent plusieurs collaborations à leur actif, entre autres avec le Cirque du Soleil, Musique Plus, Astral Média et le Théâtre Espace Go. Ils sont également à la tête d'initiatives artistiques et éditoriales : citons entre autres la revue d'arts visuels *Décover*, la ligue d'improvisation picturale *V.I.P.*, la *JAD (Journée Internationale de l'Art en Déplacement)*, les *Éditions Amérisque*, le projet de mobilisation culturelle *Quartier Général* etc. Onze artistes d'ici qui ont des œuvres placées en diverses collections privées au Canada, aux États-Unis, en Angleterre, en Allemagne, en Hongrie, en France, en Nouvelle-Zélande, au Brésil, en Argentine et à Shanghai.

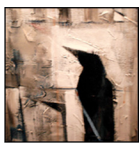
Un défi de taille est maintenant lancé aux artistes, mais également au public. Celui de lever les yeux, de voir grand et d'abandonner le confort du petit et portatif au profit de la grandeur et de l'audace. Nous vous invitons donc à être des nôtres pour le lancement de ce projet artistique unique et ambitieux du 10 au 15 novembre 2011, au 135, Van Horne, 2e étage, à Montréal.



André Demers — André Demers est un peintre de 39 ans qui vit et travaille à Montréal depuis plus d'une dizaine d'années. Il poursuit une démarche artistique singulière. Utilisant uniquement l'acrylique comme médium, il propose une iconographie personnelle. Son oeuvre est souvent associée aux mouvements Pop-Art ainsi qu'au Op-Art (Art Optique souvent qualifié d'art psychédélique), il est influencé par d'autres mouvements tels le constructivisme, les plasticiens, le surréalisme et l'abstraction géométrique. De cet amalgame d'influences, une oeuvre complètement éclatée surgit. Unique en son genre, elle se distingue à travers une explosion de couleurs, de contrastes chromatiques sur une structure picturale géométrique et mathématique. Les tableaux d'André Demers font partie de plusieurs collections privées au Canada, aux États-Unis, en France ainsi qu'en Allemagne. www.andredemers.blogspot.com



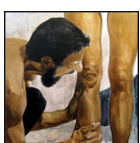
Anne-Marie Bélanger — Anne-Marie Bélanger est une artiste peintre et sculpteure dont la démarche porte sur la thématique de la présence au lieu, à l'instant. Les manifestations, les fêtes, les foires, la marche en solitaire, autant d'événements où nous pouvons jouir de notre environnement et être simultanément dans nos souvenirs, dans nos rêveries. Ces moments où la pensée devient notre habitat et nous affranchit des diktats sociaux menant aux lieux communs, c'est ce qui donne naissance à ces oeuvres semi-figuratives, aux multiples lectures. L'artiste travaille surtout à l'acrylique et son oeuvre se caractérise par l'ajout de collages allant de tapisserie, objets trouvés, et bas-reliefs en résine transparentes. Bachelière en arts plastiques, elle a participé à de nombreuses expositions en solo et en groupe dans les dernières 15 années et elle enseigne aussi à temps plein au secondaire. www.annemariebelanger.com



Bertrand Lavoie — Les oeuvres de Bertrand Lavoie se retrouvent dans de nombreuses collections privées, notamment au Canada, aux États-Unis, en France, en Allemagne, en Hongrie, en Nouvelle-Zélande, en Angleterre, en Argentine et au Brésil. Après trente ans de travail, il a su développer une technique singulière très facilement reconnaissable. Art abstrait, art naïf et art conceptuel finissent un jour par passer dans le collimateur artistique de cet artiste en constante ébullition. Il dit de son oeuvre: «Ce qui m'inspire est invisible. Ou devrais-je plutôt dire multiple. Multiple au point de fusionner avec l'objectif avoué ou inconscient d'en arriver à la beauté. La beauté mène-t-elle à la vérité? Je l'ignore, mais ça aussi m'inspire. Au fil des ans, on a dit que mon travail s'apparentait à l'art abstrait, semi-figuratif, minimaliste, cubiste, futuriste, naïf, à la bd, et j'en passe. Et aujourd'hui, j'ajouterais que la création se vit au quotidien.» www.bertrandlavoie.com



Chloé Surprenant — L'art de Surprenant est chemin de fer, tickets de train et de désir, routes entêtées de l'errance, chair dévoilée à l'hôtel comme à la beauté sale de la rue. Les plaisirs tourmentés de ses pérégrinations meublent les alcôves d'un musée imaginaire unique et troublant où inlassable quête de l'être et de sa trace se dévoile à la trame de moments et de fantômes vécus à fleur de peau et enfin retrouvés --comme billet chiffonné au fond d'une poche-- sur la surface mouvante de la toile. Taches d'instant et de désordre, apparitions ou spectres, gestes et mots de l'ineffable pressentis dans l'épiphanie sensuelle, le regard tendre et entêté de Chloé Surprenant permet d'appréhender ce qui éveille et révèle la finitude, de toucher l'Autre à travers le murmure de cette finitude, d'entendre ou de voir l'inexaucé du désir tel un rail fuyant dans la nuit, une chambre d'hôtel où le chuchotement est cri. www.chloesurprenant.com



Dominique Desbiens — Dominique Desbiens est à la fois comme le maître et l'apprenti qui, aspirant tous deux aux grandeurs de l'art, s'imitent l'un et l'autre dans la création. Son œuvre est figurative, inspirée par les mouvements artistiques de la Renaissance et du Symbolisme européen, dans un style moderne composé d'abstraction. Sa technique marie les forces opposées de la forme réaliste précise à l'expression gestuelle pure et spontanée. Les couleurs terre, voire ternes, prédominent sur les autres en référence à la nature et au temps. Il donne à ses sujets une parole silencieuse qui exprime une force tranquille, le vécu d'une grande expérience et d'une existence lucide, l'existentialisme et l'éternel apprentissage de la vie étant au cœur de son art. www.dominiquedesbiens.com



Etienne Martin — «Ma pratique artistique s'oriente autour d'un style principal et très précis que j'ai développé au fil du temps. J'ai créé d'abord par besoin de subsistance, sur à peu près n'importe quoi. Tout objet, rebut, support, quel qu'il soit, me servait d'expérience. Puis, de fil en aiguille, d'un médium à l'autre (acrylique, huile, encre de chine...) le coulis noir persistait, pour finalement créer cette matrice qui constitue la base de fond pour chacun de mes canevas. Après avoir fondamentalement fait surgir un témoignage spontané de ma perception du monde, voir du peuple et des petites gens, mon travail actuel se développe autour de l'architecture. Mes tableaux reflètent une vision du monde, pour le monde. C'est-à-dire que sans prétention, par une technique contrôlée mais quelque peu naïve, je peins des lieux effacés, des souvenirs, des endroits de projections identitaires, qui pour certains sembleraient banals mais qui pour d'autres, sont de véritables lieux cultes. Juxtaposés à ces images collectives, les carrés représentent l'unité dans la différence et sont pour moi un exercice très méditatif. Je propose ainsi une représentation du Québec, et d'ailleurs, en espérant offrir notre beauté à de plus larges horizons.» www.etiennemartinart.com



Frédérick Ouellet — Frédérick Ouellet place le motif de l'imaginaire au cœur de sa recherche, usant une variété de techniques picturales. Inspiré principalement des périodes baroque et surréaliste, son travail demeure le lieu par excellence des représentations mentales que l'on se fait des émotions brutes, témoin des tendances chaotiques de son univers intérieur. Chaque tableau est une évolution selon un état d'âme, puis scénarisé à partir de souvenirs et sentiments où l'artiste tente, à travers des thématiques introspectives, d'en extraire les possibilités métaphoriques. En plongeant dans l'oeuvre de Frédérick, nous avons le sentiment d'être témoins d'archives intemporelles. Les images dévoilent une mise en scène et un récit complexes, et deviennent une sorte d'encyclopédie allégorique où l'on ressent la nostalgie d'une époque révolue, dont le dénouement nous maintient à la frontière entre le réel et l'imaginaire. Il est indispensable, pour la lecture de ces images, d'admettre qu'il y existe une grande part de magie et de mysticisme romantique : c'est justement ce qui rend l'oeuvre de Frédérick si intrigante, puisque sa mythologie personnelle arrive à rejoindre des idéologies souvent dissimulées, mais indissociables de l'être. www.frederickouellet.com



Julie Robinson — «Sculpteure depuis plusieurs années, le corps dans tous ses mouvements et vibrant d'émotions m'a toujours été une grande source d'inspiration. Quoi donc de plus normal que ce corps m'ait à nouveau servi de muse au cours de cette dernière année d'exploration de l'univers de la peinture. Caressant la toile de mon pinceau, j'ai découvert un moyen d'expression charnel et sensuel, se pliant à ma volonté d'une manière directe et graphique à souhait. Pour cette quête d'un renouveau radical, j'ai choisi d'ignorer mes sentiers battus, de transgresser les barrières du convenu et du convenable et de mettre en scène le corps dans ses expressions les plus charnelles et provocantes. Abandonnant complexes, pudeur et timidité, j'ai jeté sur la toile, la vision d'une vie toute nue, d'une sexualité sensuelle désinhibée et de corps abandonnés au plaisir, exhalant soupirs et effluves fluides. La technique photographique, toute d'ombres et de lumières, couplée à la passion de l'éclatant cramoisi de l'acrylique, illustre dramatiquement le rôle déterminant de chacun des pores de cette peau fiévreuse.» www.julierobinson3d.com



Morbidique — Au premier abord, on est frappé par l'aspect étrange et fantastique des figures peintes par Morbidique. Or, cela ne résume qu'une minime parcelle de son oeuvre, car à la manière de la métaphore, il y a bien plus à comprendre. Un sens sous-jacent habite ses toiles. Réalité actuelle et vision de la société sont théâtralisées, mises en scène et dramatisées. Au centre de ses toiles, une figure fragile, vulnérable, animale revient inlassablement. L'environnement qui l'entoure est hostile, menaçant, inconfortable. Morbidique se fait un peu le peintre de la fatalité. www.morbidique.com



Nadine Samuel — «Je crois dur comme fer que l'art sous toutes ses formes déjoue le morne qui guette chaque instant. Ainsi je poursuis résolument une démarche artistique pluridisciplinaire, la peinture étant mon mode d'expression, la musique, ma source profonde d'inspiration. Native de Québec et présentement établie à Montréal, je consacre le plus clair de mon temps à ma production d'acryliques et d'œuvres à techniques mixtes, m'exécutant sur des toiles ou recyclant divers objets pour leur donner un second souffle (telles que les créations de ma récente collection Up To Beat, conçues à partir de peaux de tambours récupérées). Mes œuvres sont présentées au Québec, dans le cadre de nombreuses expositions solos ou collectives, en plus d'avoir été représentées et mises en marché à New York, en Argentine et à Shanghai dans des foires d'art contemporain (par l'entremise d'Artéria). Parallèlement, en m'entourant d'artistes de disciplines diverses, j'élabore, conçois et prends part à différents événements culturels multimédias (co-fondatrice du VIP, ligue d'impro picturale www.virusdimprovisationpicturale.com) ainsi qu'à un projet de médiation culturelle (www.quartiergeneral.com). Lors de ces «happenings» culturels, arts visuels et arts de la scène cohabitent et se complètent tout en invitant la communauté à découvrir le processus de création. La peinture en direct que je pratique fréquemment en solo ou au sein de collectifs, accentue l'importance de mon rapport aux lieux, à l'espace où l'action est posée, aux actions-réactions que le contact avec les gens engendre. Une centration s'installe, circonstancielle, et c'est ce condensé d'énergie brute que je transpose sur mes toiles. Les changements que l'humain provoque sur son environnement, se l'appropriant sauvagement, soulèvent en moi des questionnements qui modulent mon travail artistique. La vie contemporaine génère dans mon univers plastique des espaces où cohabitent la couleur, la transparence et les contrastes, forts ou subtils. Qu'il soit triste ou ludique, mon travail transcende la fragilité et l'émotivité de l'humain dans la trame urbaine du quotidien. Mes créations sont souvent à cheval entre l'urbain et le sacré, en équilibre entre le futurisme et le tribalisme.»

www.nadinesamuel.com



Sébastien Gaudette — «Artiste peintre autodidacte et d'avant-garde, je me suis spécialisé dans l'intégration de plusieurs techniques en art visuel. Je travaille principalement la peinture acrylique, mais j'y intègre plusieurs médiums comme le bâton à l'huile, le crayon, la cannette d'aérosol, la sérigraphie, le tissu et le collage. J'explore constamment la déconstruction de l'objet, la combinaison de matières et de textures. La recherche et la création sont primordiales pour moi et je choisis d'y passer beaucoup de temps afin de pousser toujours plus loin mon exploration. Ma priorité est de faire émerger de mes œuvres de fortes émotions, des messages, des prises de consciences, des problèmes sociaux, des solutions, des questionnements... J'aime faire voyager mes personnages dans des univers narratifs, éclatés et chaotiques afin de démontrer la ligne fine entre le rêve et la réalité. Mes personnages sont les acteurs de toutes ces mises en scène s'inspirant beaucoup des textes que j'écris. En somme, mes œuvres ont une tendance autobiographique. C'est avec bonheur et passion que j'ose espérer un jour laisser ma trace dans l'histoire de l'art du Québec en tant qu'écrivain poète visuel.»

www.sebastiengaudette.com

André Demers

Goliath

acrylique sur toile, 229 x 229 cm / 90 x 90", 2008

514-527-6646

andre385ca@yahoo.ca

Anne-Marie Bélanger

Agonie

acrylique et bas-reliefs en résine sur toile, 152 x 244 cm / 60 x 96", 2011

514-388-6984

aniblam@gmail.com

Bertrand Lavoie

Les copains d'abord

acrylique sur toile, 122 x 122 cm / 48 x 48", 2011

514-598-9570

Chloé Surprenant

L'Atelier de Giacometti Revisité

acrylique sur toile, 152 x 257 cm / 60 x 101", 2011

514-527-1699

chloe73@gmail.com

Dominique Desbiens

Le Double

acrylique sur toile, 213 x 152 cm / 84 x 60", 2011

514-721-9263

info@dominiquedesbiens.com

Etienne Martin

J'aime Montréal

acrylique, peinture à métal, argile et café sur toile, 163 x 417 cm / 64 x 164", 2011

514-713-3226

etiennemartin@discovermag.com

Frédéric Ouellet

Le son qui rejoint toutes les guerres
acrylique sur toile, 152 x 213 cm / 60 x 84", 2011
514-894-5461
frederickouellet@hotmail.com

Julie Robinson

Passé imparfait
acrylique sur toile, 213 x 183 cm / 84 x 72", 2011
514-844-5440
robinson3d@yahoo.ca

Morbidique

Futur antérieur
acrylique sur toile, 183 x 122 cm / 72 x 48", 2011
438-878-8151
morbidik@hotmail.com

Nadine Samuel

Discontinué — Collection Fragments d'atelier
médiums mixtes sur toile et encadrement métallique, 190 x 200 cm / 77 x 79", 2011
514-274-9930
nadinesamuel33@gmail.com

Sébastien Gaudette

Une construction biomoléculaire
acrylique et médiums mixtes sur toile, 122 x 274 cm / 48 x 108" (triptyque), 2011
514-777-5383
info@sebastiengaudette.com

Erica Lily Smith

Texte de présentation
erica.lily.smith@gmail.com

XL11

Dominique Desbiens
Julie Robinson
Philippe Mayer